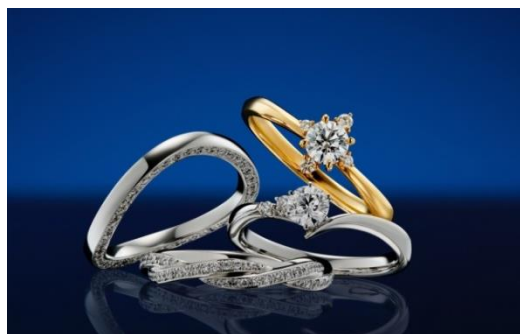


婚約・結婚指輪の新作デザイン 9 型を  
 全国のドレスショップ全 16 店で販売開始  
 着物の柄をイメージした和テイストなど、シンプルな普段使いのデザイン

ウェディングプロデューサー・レストラン運営の株式会社ノバレーゼ(本社:東京都中央区、浅田剛治社長、東証一部、資本金:6億円)は、婚約・結婚指輪のオリジナルブランド「NOVARESE Prima(ノバレーゼ プリマ)」の新作デザイン 9 型を、運営する全国のドレスショップ「NOVARESE(ノバレーゼ)」9 店と「ecruspose(エクリュスポーゼ)」7 店の計 16 店で、2015 年 10 月 1 日(木)から販売開始します。

新作デザインは、新婦向け婚約指輪 3 型と結婚指輪 3 型、新郎向け結婚指輪 3 型の計 9 デザインです。当社クリエイティブデザイナーが、いま花嫁に人気の流行を取り入れながら、当社のドレスや着物などに合わせ、コンセプトを 3 シリーズに分けデザインしています。

一つは和テイストの「kasumi(カスミ)」で、伝統的な婚礼衣裳である振袖や留袖の絵柄模様の「霞」をイメージしたデザインで、Vを描くなだらかなラインは指を細く魅せます。そのほか、優美な曲線美とダイヤモンドにこだわった「filer(フィレール)」(仏語で「紡ぐ」と、波のうねりを表現した「vague(ヴァーグ)」(仏語で「波」)の計 3 コンセプトで展開します。



ダイヤモンドの品質にもこだわり、カット評価は最高品質のトリプルエクセレントカットを使用しています。特に新婦が最もこだわる婚約指輪は、ダイヤモンドのカラーとカラット数、クラリティを自由に変更できるようにしており、最高の日を迎えるための“こだわり”に対応します。またリングの素材は婚約・結婚指輪ともにプラチナ、イエローゴールド、ピンクゴールド、ホワイトゴールドの 4 種から選べるようにしています。




新婦用の婚約指輪は税込 169,560 円からで、結婚指輪は同 112,320 円から、新郎の結婚指輪は同 101,520 円からで販売します。全て NOVARESE のロゴの刻印が内側に入ります。

ノバレーゼオリジナルのリングブランド「ノバレーゼ プリマ」は、「一瞬の美しい記憶を、一生のリングに込めて」をブランドコンセプトにしており、日常使いできるシンプルなデザインを基本としています。今回の新作も、結婚後いつまでも、指もとをさりげなく、美しく演出する、デザインばかりです。



婚約指輪(エンゲージリング):左から「kasumi」「filer」「vague」

新作リング概要

シリーズ名	指輪種類	リング素材	ダイヤモンド数	税込価格
kasumi(カスミ)	エンゲージ	プラチナ	0.2	¥192,240
	マリッジ (新婦)	プラチナ	0.13	¥112,320
	マリッジ (新郎)	プラチナ	—	¥101,520
 <p>吉祥文様の中でも代表的な霞(カスミ)をイメージしたデザイン。時や場所の移り変わりを意味するこの文様で、この世界で巡り合えたふたりの奇跡を表現。流線と片面加工が美しい和テイストの逸品は、V字ラインで指をスリムに魅せます。</p>				
filer(フィレール)	エンゲージ	イエローゴールド	0.2	¥169,560
	マリッジ (新婦)	プラチナ	0.21	¥168,480
	マリッジ (新郎)	プラチナ	—	¥110,160
 <p>シリーズ名は伝語の「紡ぐ」。美しい曲線が織りなすフォルムで、紡がれるふたりのストーリーを表現。結婚指輪は二つの紐を重ねたような形で、永遠の繋がりをデザイン。婚約指輪はザ・ダイヤモンドの菱形のフォルムが女性心を掴みます。</p>				
vague(ヴァーグ)	エンゲージ	プラチナ	0.2	¥232,200
	マリッジ (新婦)	プラチナ	0.2	¥170,640
	マリッジ (新郎)	プラチナ	—	¥108,000
 <p>シリーズ名は伝語の「波」。寄せては返す波のうねりのような曲線で、ふたりの平穏で永続的な幸せを表現。散りばめたダイヤモンドが照らされた波頭のように輝きます。新婦向け結婚指輪は側面にダイヤモンドを加工した珍しいデザイン。</p>				

- ・エンゲージメントリングの記載価格の仕様は、カラーは G、クラリティは VS2、0.3 カラットです
- ・リングの素材はノバレーゼおすすめの標準モデルとして選んでいますが、お好みで、プラチナ、イエローゴールド、ピンクゴールド、ホワイトゴールドの 4 種類から選べます
- ・エンゲージメントリングのダイヤモンドの質はカラーD~G の 4 種から、クラリティは VVS1~VS2 の 4 種類から、カラット数は 0.2 から 0.5 カラットまで選べます

※リング素材の質やダイヤモンドの質・カラット数を変更する場合は全て、表中の価格とは異なります



結婚指輪(マリッジリング):左から「kasumi」「filer」「vague」、上が新婦用、下が新郎用

## 会社概要

**【社名】** 株式会社ノバレーゼ [英文社名] NOVARESE, Inc. [証券コード] 東証一部(2128)  
**【住所】** 〒104-0061 東京都中央区銀座一丁目8番14号 銀座 YOMIKO ビル 4F  
**【電話】** 03-5524-1122(代) **【設立】** 2000年11月1日  
**【資本金】** 608,825千円(2014年12月末) **【代表者】** 代表取締役社長 浅田剛治  
**【従業員数】** 1,764人(連結)、1,510人(単体) ※いずれもパート・アルバイト含む(2015年6月末)  
**【売上高】** 2014年12月期 152億7,618万円(連結)  
**【事業内容】** ブライダル事業(婚礼プロデュース部門、婚礼衣裳部門、レストラン部門)、レストラン特化型事業  
**【連結子会社】** 株式会社タイムレス(コンサルティング事業)、株式会社MARRY MARBLE(婚礼演出映像・写真)  
 株式会社花乃店千樹園(婚礼装花)、株式会社ブライト(婚礼総合法務サービス)、  
 上海娜珀蕾絲餐饮管理有限公司(レストラン運営)、NOVARESE KOREA INC.(レストラン運営)

## 事業内容

### ■ ブライダル事業

(婚礼衣裳部門)

NOVARESE	シンプルでモダンなデザインの高級ウエディングドレスのレンタル、販売
ecruspose	華やかでキュートなデザインの上着ドレスのレンタル、販売

(婚礼プロデュース部門)

モノスタイル	都市の中心地や閑静な住宅街など利便性の良い地域を対象に、洗練された都会的イメージと、高級感を演出するシンプルでスタイリッシュな内外装や空間建築を特徴とする施設
アマンダタイプ	都市郊外で自然の景観に恵まれた地域を対象に、くつろぎと開放感のある高級リゾート感のあるウエディングを演出する、自然を活かした郊外型建築を特徴とする施設
再生施設	歴史的・文化的価値があり利便性の良い高付加価値建造物や、旧来型のホテル・専門式場を当社の開発・運営手法を投入し、蘇らせた施設(下記【再】)
中価格帯施設	平均婚礼費用を上記3タイプより4割程度抑えた中価格帯施設。既存の式場・ホテル・ゲストハウスを改装する再生物件に特化
業務提携	レストランや料亭との提携施設で挙式・披露宴やパーティの受託運営(下記【提】)

(レストラン部門)

レストラン事業	休日の披露宴や平日のレストラン営業における飲食事業を運営(下記【R】)
---------	-------------------------------------

### ■ レストラン特化型事業

挙式・披露宴を行わないレストラン特化型の店舗を運営(下記【Rのみ】)

**札幌** Serafina NEW YORK Hageong Seoul【Rのみ】  
**青森** フレアージュスイート  
**新潟** ecruspose新潟店 新潟モノリス【R夏・夏季】  
**秋田** 岩手  
**山形** 宮城  
**福島** ecruspose宇都宮店 宇都宮モノリス【R夏】  
**茨城** ecruspose大宮店 大宮モノリス【R夏・夏季】  
**栃木** ザ・ロイヤル ダイナスティ【R夏】  
**群馬** Serafina NEW YORK さいたま新都心店【Rのみ】  
**東京** NOVARESE銀座 SHARI THE TOKYO SUSHI BAR【Rのみ】 Serafina NEW YORK 丸の内店【Rのみ】 Jean-Georges Tokyo【Rのみ】  
**千葉** アマンダンセル【R】  
**神奈川** NOVARESE横浜 アマンダンビルズ【R夏・夏季】 アマンダンブルー健康【R夏・夏季】 横浜モノリス【R】 葉山ホテル音羽ノ森【提】  
**山梨** ecruspose長野店 アマンダンカイ【R夏・夏季】  
**長野** NOVARESE名古屋 美モノリス【R夏・夏季】 アマンダンテラス【R夏・夏季】 ecruspose浜松店 アマンダンライズ【R夏・夏季】  
**岐阜** ecruspose岐阜店  
**愛知** NOVARESE名古屋 美モノリス【R夏・夏季】 アマンダンテラス【R夏・夏季】 ecruspose浜松店 アマンダンライズ【R夏・夏季】  
**静岡** ecruspose浜松店 アマンダンライズ【R夏・夏季】  
**石川** NOVARESE金沢 アマンダンウィラ 金沢【R夏】 辻家庭園~前田家老旧横山家迎賓館~【再】【R】  
**富山** NOVARESE京都 北山モノリス【R】 つる家【提】  
**福井** NOVARESE神戸 戸鹿モノリス【再】【R】 姫路モノリス【再】【R夏・夏季】 ジェームス邸【再】【R】  
**山梨** NOVARESE大阪 心斎橋モノリス【R夏・夏季】 旧桜宮公会堂【再】【R】  
**大阪** NOVARESE広島 広島モノリス【R夏・夏季】 三瀬荘【再】【R】  
**岡山** NOVARESE福岡 天神モノリス【R夏・夏季】 フレアージュ桜坂【R】 鉄板焼 みたき 桜坂【Rのみ】  
**福岡** NOVARESE福岡 天神モノリス【R夏・夏季】 フレアージュ桜坂【R】 鉄板焼 みたき 桜坂【Rのみ】  
**熊本** NOVARESE福岡 天神モノリス【R夏・夏季】 フレアージュ桜坂【R】 鉄板焼 みたき 桜坂【Rのみ】  
**鹿児島** NOVARESE福岡 天神モノリス【R夏・夏季】 フレアージュ桜坂【R】 鉄板焼 みたき 桜坂【Rのみ】  
**沖縄** NOVARESE福岡 天神モノリス【R夏・夏季】 フレアージュ桜坂【R】 鉄板焼 みたき 桜坂【Rのみ】

**【R】**：通常のレストラン営業  
**【R夏】**：夏季限定営業  
**【R夏】**：各種宴会時のみ営業

ゲストハウス	モノリス	13
	アマンダ	7
	その他ゲストハウス	4
中価格帯施設		4
婚礼提携		2
ドレスショップ	NOVARESE	9
	ecruspose	7
レストラン特化型(国内)		6
レストラン特化型(海外)		3

施設数は今後の開業・提携予定も含まれます  
( )内の数字は今後の予定件数です

本件に関するお問い合わせ先  
 (株)ノバレーゼ 広報担当: 松井 TEL.03-5524-1122 FAX.03-5524-1133  
 E-mail: t-matsui@novarese.co.jp